

LOGO

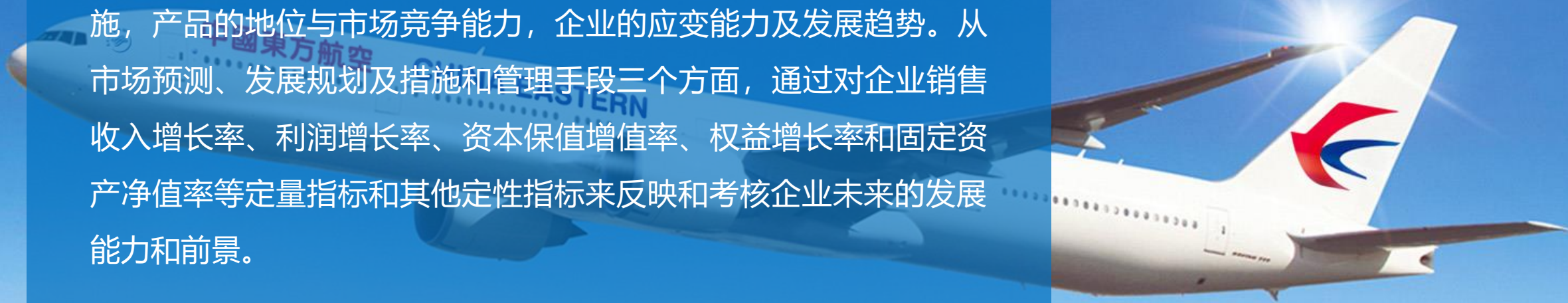
# XXX设计PPT模板

BUSINESS POWERPOINT

公司介绍 产品推广 未来展望 商务合作

# 前言

企业发展前景评估主要考察企业近期、远期的发展规划、目标与措施，产品的地位与市场竞争能力，企业的应变能力及发展趋势。从市场预测、发展规划及措施和管理手段三个方面，通过对企业销售收入增长率、利润增长率、资本保值增值率、权益增长率和固定资产净值率等定量指标和其他定性指标来反映和考核企业未来的发展能力和前景。



# 目录



## CONTENTS

公司介绍

主要  
业务

企业  
优势

发展  
规划



# 公司介绍

LOGO



企业介绍



年轻

热情

活力

团结

# 地理位置

The Position



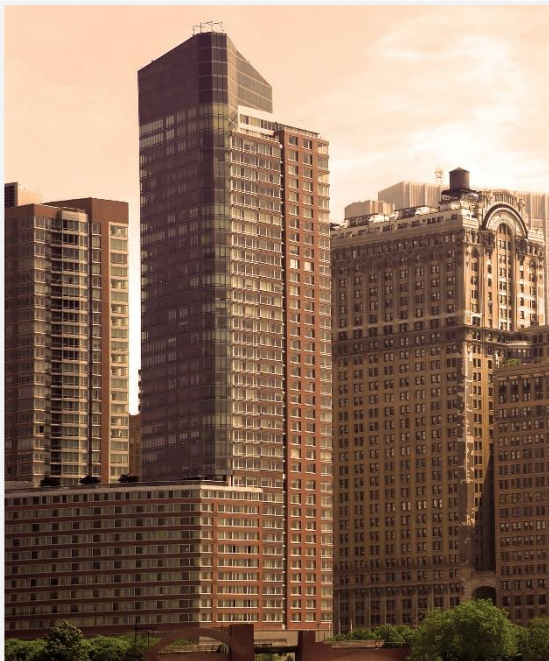
右键点击图片选择设置图片格式可直接替换图片。您可以点击文字框输入您的描述说明，或者通过复制粘贴，在此录入上述图表的综合描述说明。

在此录入上述图表的综合描述说明，在此录入上述图表的综合描述说明，在此录入上述图表的综合描述说明，在此录入上述图表的综合描述说明。

LOGO



# 企业介绍



## 北京分公司

在此录入上述图表的综合描述说明，在此录入上述图表的描述说明。



## 上海分公司

在此录入上述图表的综合描述说明，在此录入上述图表的描述说明。



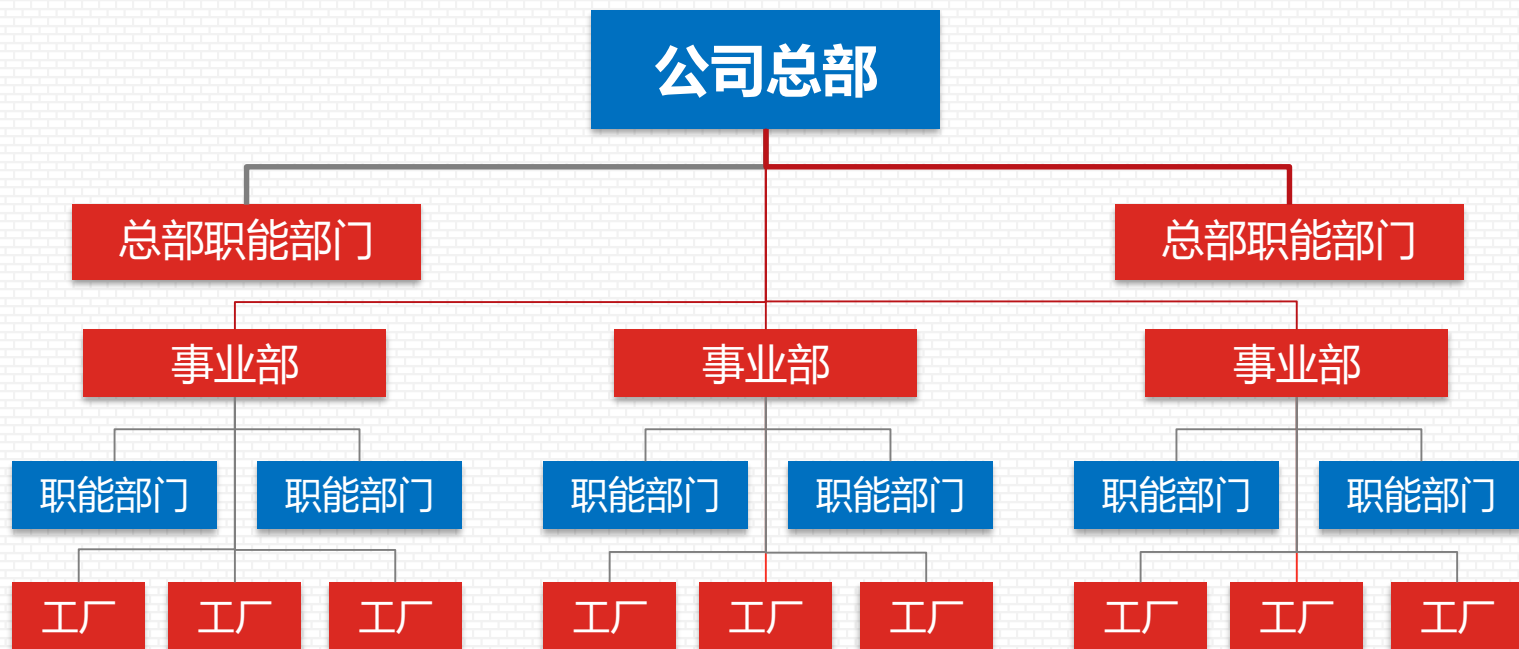
## 西安分公司

在此录入上述图表的综合描述说明，在此录入上述图表的描述说明。



## 重庆分公司

在此录入上述图表的综合描述说明，在此录入上述图表的描述说明。



①**含义**：在总公司下按产品或地区设立独立核算，自主经营的多个事业部或分公司。

②**优点**：有利于发挥事业部积极性，更好地适应市场；公司高层精力得到解放，能够集中思考战略问题；事业部经理负责领导一个独立经营的部门，有利于培养全面的管理人才。

③**缺点**：机构设置重叠，一些资源不能充分共享，造成了人员和设备的浪费；各事业部考虑问题往往从本部门出发，忽略整个组织的利益，彼此之间会引起激烈的竞争，甚至发生内耗。

④**适应**：规模较大、业务多样化、市场环境复杂的企业采用。

LOGO



# 企业介绍



单击添加文本内容  
单击添加文本内容

输入小标题一



单击添加文本内容  
单击添加文本内容

输入小标题二



单击添加文本内容  
单击添加文本内容

输入小标题三



单击添加文本内容  
单击添加文本内容

输入小标题四



单击添加文本内容  
单击添加文本内容

输入小标题五

在这里输入可长可短的标题文本内容



## 主题一

- 单击此处添加文本
- 单击此处添加文本
- 单击此处添加文本

单击此处添加文本  
单击此处添加文本  
单击此处添加文本

## 主题二

- 单击此处添加文本
- 单击此处添加文本
- 单击此处添加文本

单击此处添加文本  
单击此处添加文本  
单击此处添加文本

## 主题三

- 单击此处添加文本
- 单击此处添加文本
- 单击此处添加文本

单击此处添加文本  
单击此处添加文本  
单击此处添加文本

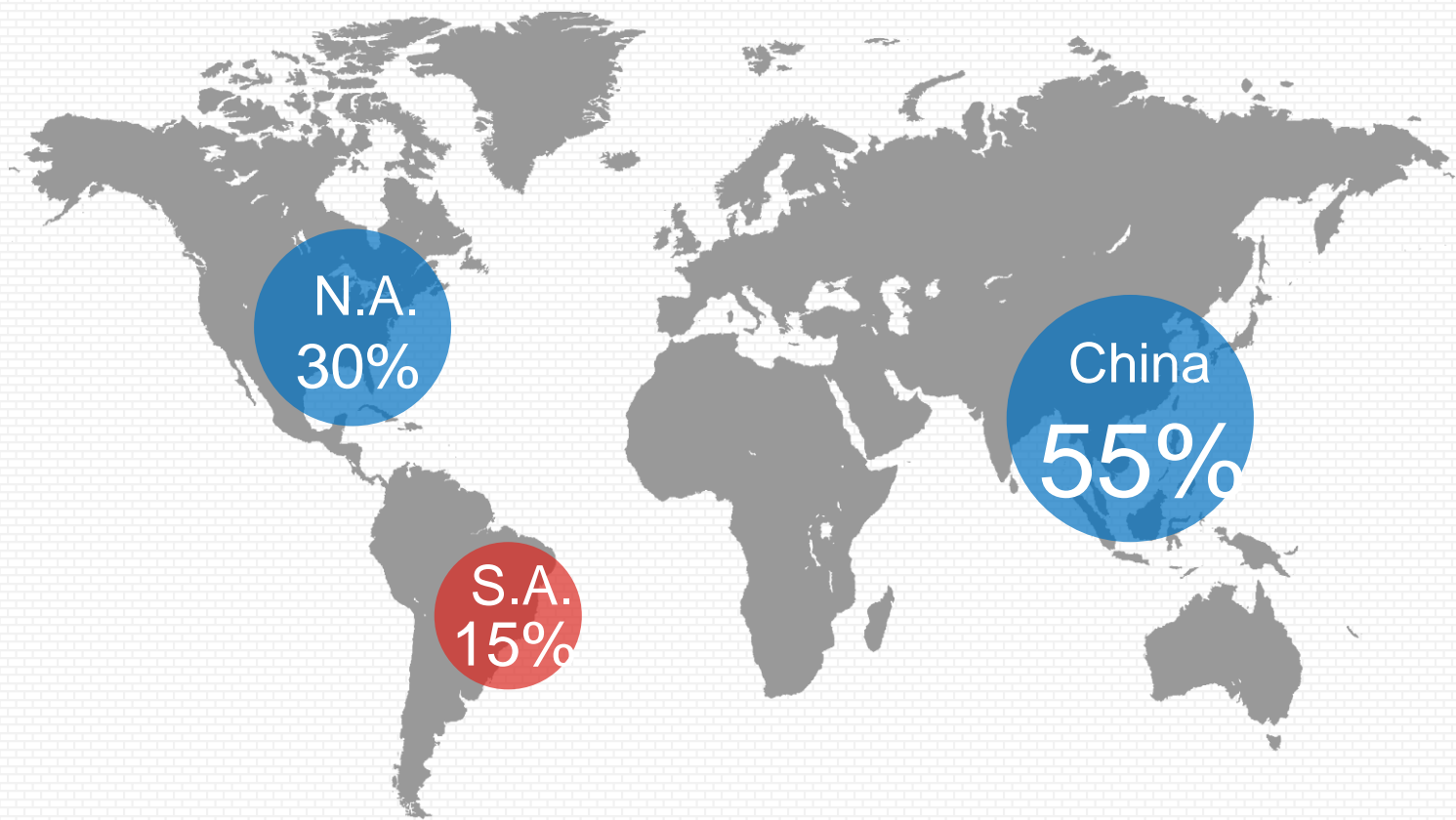


# 主要业务

LOGO



## 主要业务



在此输入标题

点击在此输入文字 点击在此输入文字 点击在此输入文字

2279

在此输入标题

点击在此输入文字 点击在此输入文字 点击在此输入文字

95%

在此输入标题

点击在此输入文字 点击在此输入文字 点击在此输入文字

LOGO



## 主要业务



75%

### 华东区

点击输入简要文字内容，文字内容需概括精炼，言简意赅的说明分项内容。

45%

### 华北区

点击输入简要文字内容，文字内容需概括精炼，言简意赅的说明分项内容。

63%

### 华南区

点击输入简要文字内容，文字内容需概括精炼，言简意赅的说明分项内容。

LOGO



# 主要业务



## 副标题一

单击添加内容文字单击添加段落文字单击添加段落文字。

## 副标题二

单击添加内容文字单击添加段落文字单击添加段落文字。

## 副标题三

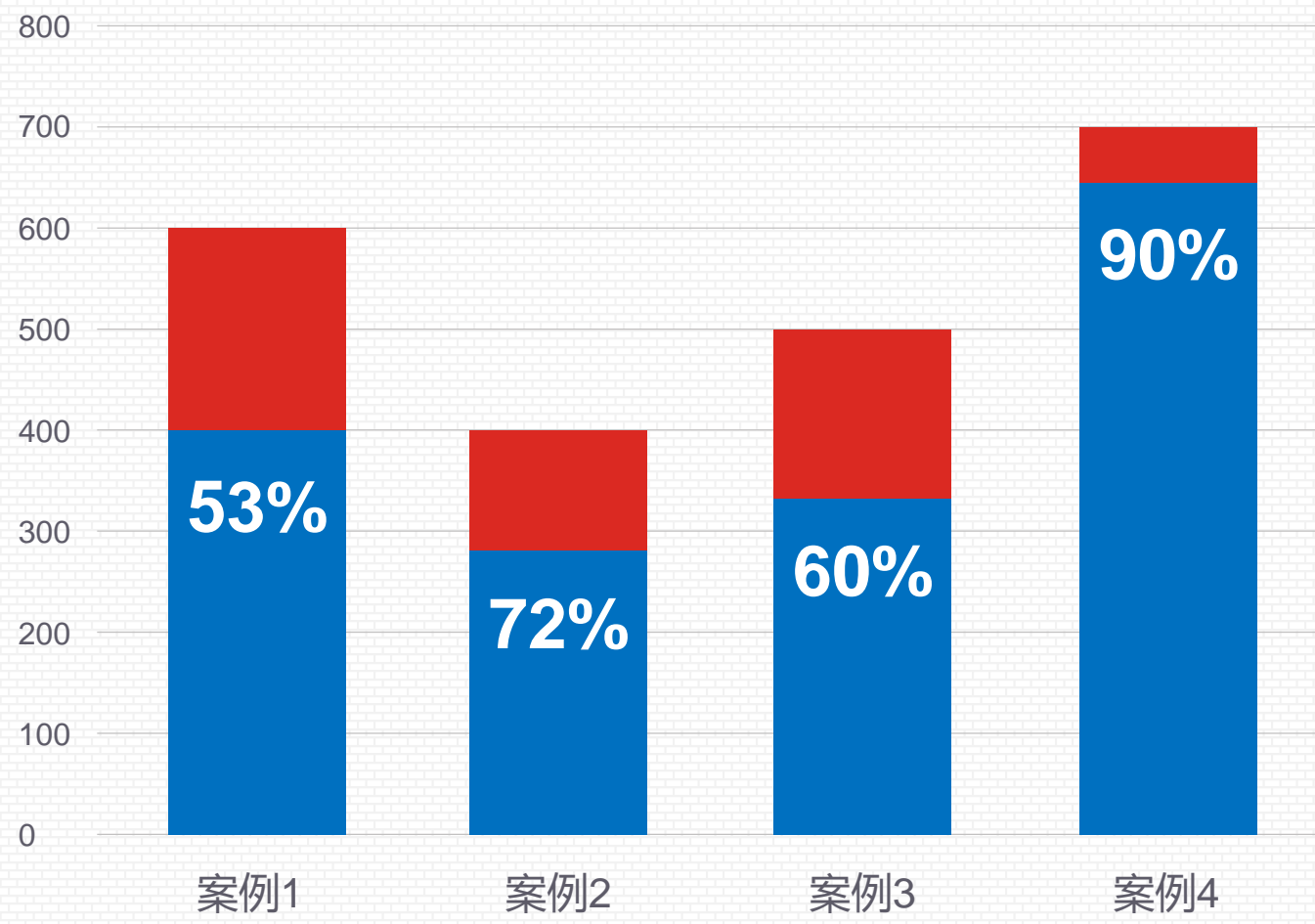
单击添加内容文字单击添加段落文字单击添加段落文字。

## 副标题四

单击添加内容文字单击添加段落文字单击添加段落文字。

## 副标题五

单击添加内容文字单击添加段落文字单击添加段落文字。



## 点击输入标题文本

您的内容打在这里，或者通过复制您的文本后，在此框中选择粘贴，并选择只保留文字。您的内容打在这里，或者通过复制您的文本后，在此框中选择粘贴，并选择只保留文字。

您的内容打在这里，或者通过复制您的文本后，在此框中选择粘贴，并选择只保留文字。您的内容打在这里，或者通过复制您的文本后，在此框中选择粘贴，并选择只保留文字。

- 计划数
- 实际数

LOGO



## 主要业务



点击添加标题

点击添加文本 点击添加文  
本 点击添加文本

点击添加标题

点击添加文本 点击添加文  
本 点击添加文本

对比 1

65/35%

点击输入简要文字内容，文字内  
容需概括精炼，不用多余的文字  
修饰，言简意赅的说明分项内容。

点击添加标题

点击添加文本 点击添加文  
本 点击添加文本

点击添加标题

点击添加文本 点击添加文  
本 点击添加文本

对比 2

65/35%

点击输入简要文字内容，文字内  
容需概括精炼，不用多余的文字  
修饰，言简意赅的说明分项内容。



# 企业优势

LOGO



企业优势

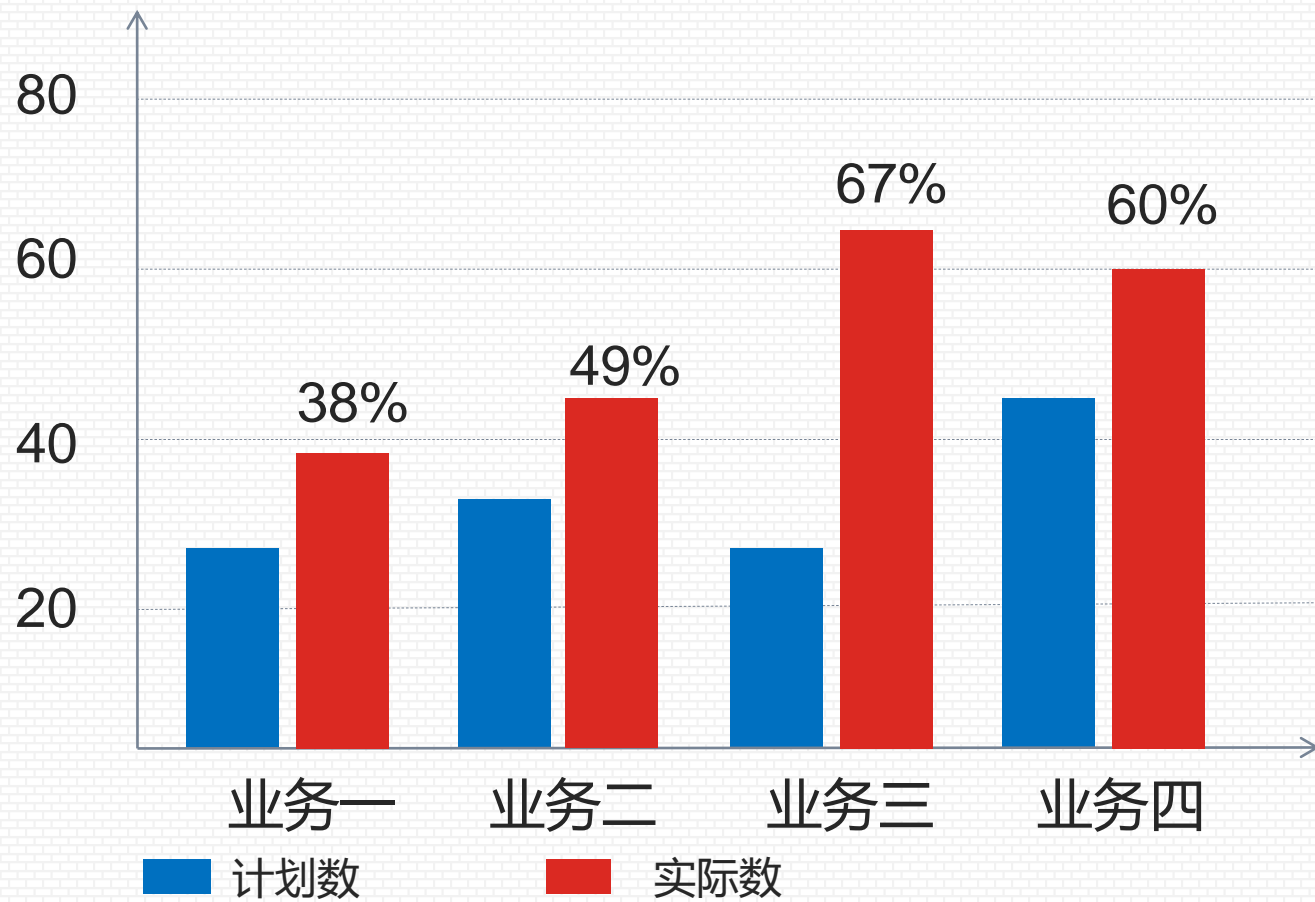


## 历年所获荣誉展示

点击输入简要文字内容，文字内容需概括精炼，不用多余的文字修饰，言简意赅的说明分项内容。点击输入简要文字内容，文字内容需概括精炼，不用多余的文字修饰，言简意赅的说明分项内容.....。



## 各项业务完成概况



LOGO



企业优势



添加标题文本



实施项目

添加简要文字内容，文字内容需概括精炼，不用多余的文字修饰.....。



成功项目

添加简要文字内容，文字内容需概括精炼，不用多余的文字修饰.....。



验收项目

添加简要文字内容，文字内容需概括精炼，不用多余的文字修饰.....。

LOGO



企业优势



这里输入段落文本这里输入段落文本这里输入段落文本这里输入段落文本；这里输入段落文本这里输入段落文本这里输入段落文本这里输入段落文本；这里输入段落文本这里输入段落文本这里输入段落文本这里输入段落文本。



添加标题一



添加标题二



添加标题三



添加标题四



单击此处添加文本，单击此处添加文本，单击此处添加文本，单击此处添加文本。



单击此处添加文本，单击此处添加文本，单击此处添加文本，单击此处添加文本。



单击此处添加文本，单击此处添加文本，单击此处添加文本，单击此处添加文本。



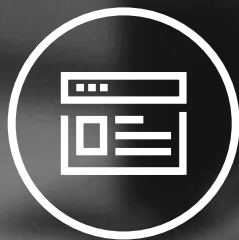
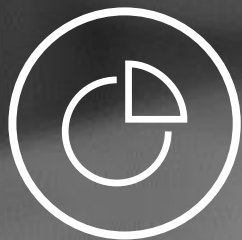
单击此处添加文本，单击此处添加文本，单击此处添加文本，单击此处添加文本。

单击此处添加文本，单击此处添加文本，单击此处添加文本，单击此处添加文本，单击此处添加文本，单击此处添加文本，单击此处添加文本。

LOGO



企业优势



# 12

## YEARS OF EXCELLENCE SERVICES



### 添加标题

点击输入简要文字内容，文字内容需概括精炼，不用多余的文字修饰，言简意赅的说明分项内容。点击输入简要文字内容，文字内容需概括精炼，不用多余的文字修饰，言简意赅的说明分项内容.....。

单击此处添加文本，单击此处添加文本，单击此处添加文本，单击此处添加文本，单击此处添加文本。

### 添加标题

点击输入简要文字内容，文字内容需概括精炼，不用多余的文字修饰，言简意赅的说明分项内容。点击输入简要文字内容，文字内容需概括精炼，不用多余的文字修饰，言简意赅的说明分项内容.....。

LOGO



企业优势



## ■ 请输入您标题

这里可以输入可长可短的段落文字  
这里可以输入可长可短的段落文字  
这里可以输入可长可短的段落文字  
这里可以输入可长可短的段落文字



宏观利好  
表现三

宏观利好  
表现一

宏观利好  
表现二

## ■ 请输入您标题



这里可以输入可长可短的段落文字  
这里可以输入可长可短的段落文字  
这里可以输入可长可短的段落文字  
这里可以输入可长可短的段落文字

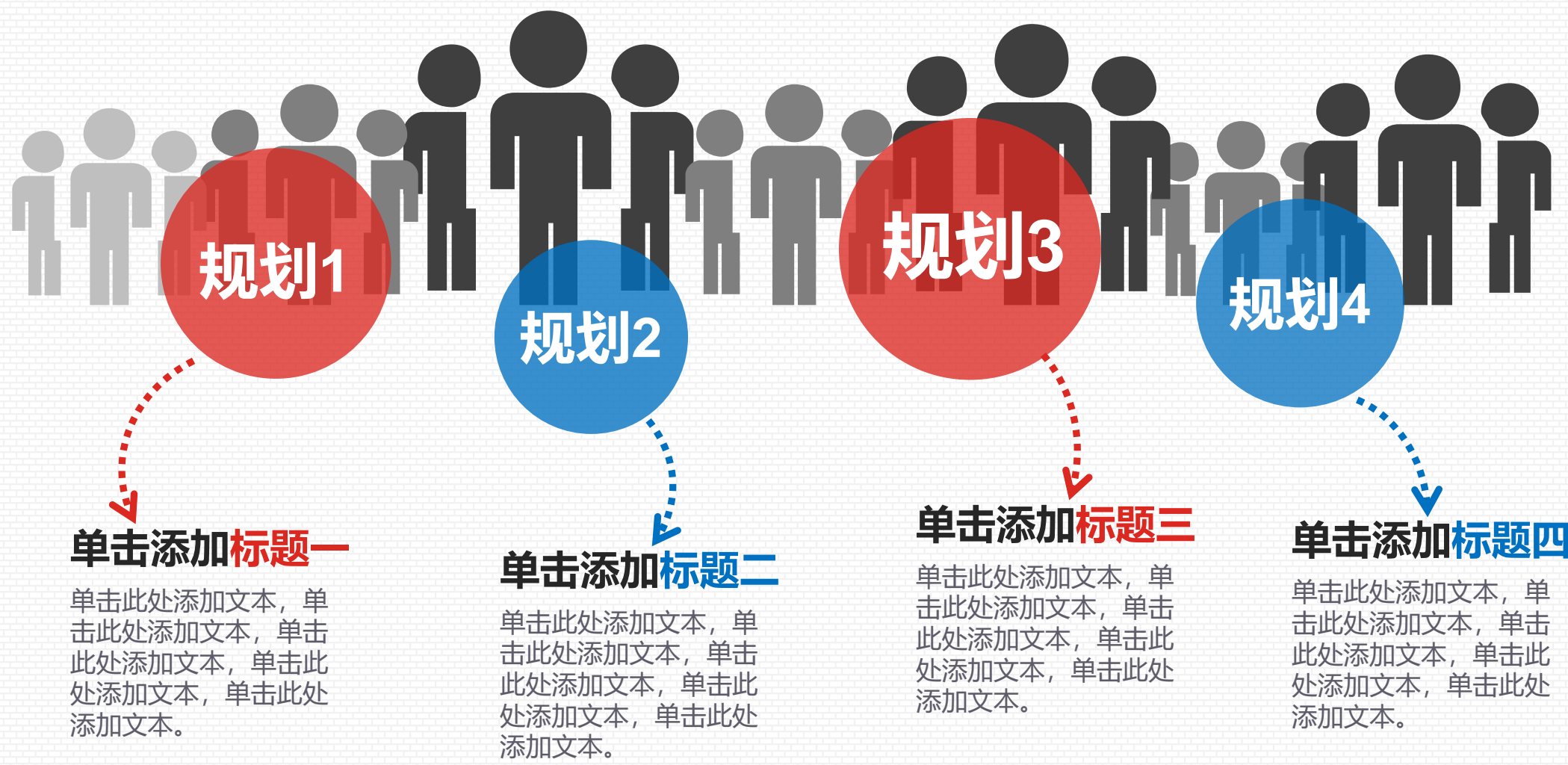
## ■ 请输入您标题

这里可以输入可长可短的段落文字  
这里可以输入可长可短的段落文字  
这里可以输入可长可短的段落文字  
这里可以输入可长可短的段落文字





# 发展规划



LOGO



发展规划



单击添加标题一

123,465

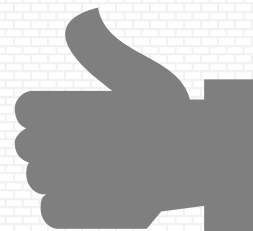
点击输入简要文字内容，文字内容需概括精炼，不用多余的文字修饰，言简意赅的说明分项内容。点击输入简要文字内容，文字内容需概括精炼，不用多余的文字修饰，言简意赅的说明分项内容.....。



单击添加标题二

56,78

点击输入简要文字内容，文字内容需概括精炼，不用多余的文字修饰，言简意赅的说明分项内容。点击输入简要文字内容，文字内容需概括精炼，不用多余的文字修饰，言简意赅的说明分项内容.....。



单击添加标题三

78,90

点击输入简要文字内容，文字内容需概括精炼，不用多余的文字修饰，言简意赅的说明分项内容。点击输入简要文字内容，文字内容需概括精炼，不用多余的文字修饰，言简意赅的说明分项内容.....。

LOGO



## 发展规划



### 规划一

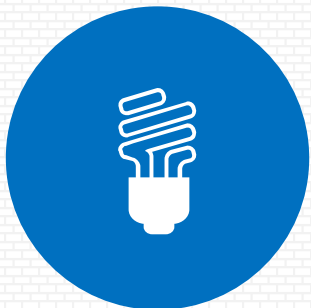
单击此处添加文本  
单击此处添加文本  
单击此处添加文本



### 规划二

单击此处添加文本  
单击此处添加文本  
单击此处添加文本

## 未来规划



### 规划三

单击此处添加文本  
单击此处添加文本  
单击此处添加文本



### 规划四

单击此处添加文本  
单击此处添加文本  
单击此处添加文本



# Thanks

谢谢您的观看